

VST OneTrack

Système intelligent de caméra PTZ

Contrôle intelligent de caméras PTZ



Le système VST OneTrack offre une solution avancée d'intelligence vidéo pour la surveillance d'espaces extérieurs en utilisant des caméras PTZ et des caméras fixes.

Doté d'une fonction appelée MultiTrack, le VST OneTrack met à profit des algorithmes d'analyse vidéo (« video analytics ») pour détecter les différents types d'objets en mouvement dans la scène surveillée. Simultanément, les caméras motorisées (PTZ) suivent les objets d'intérêt et en capturent des images en gros plan, de façon à faciliter l'identification des personnes ou des véhicules.



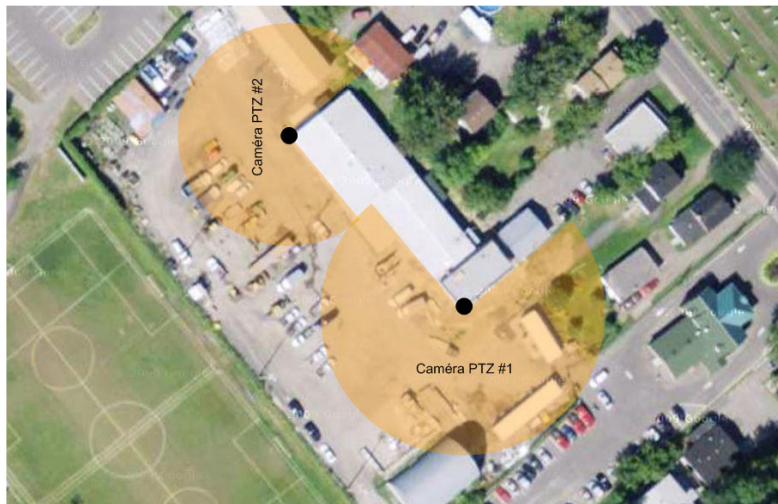
caméra PTZ

caméra fixe

Le VST OneTrack offre une solution idéale pour surveiller de grandes zones en fournissant une surveillance active autonome par caméras PTZ, 24 heures, sans intervention d'un opérateur. Les images de la scène peuvent être visionnées localement ou à distance, en temps réel ou en différé.

Site de surveillance

En installant des caméras PTZ sur les coins d'un édifice, il est facile de fournir une couverture de vidéo surveillance efficace des espaces environnants. La capacité de grossissement des caméras PTZ permet un niveau de détail suffisant pour reconnaître une personne à plus de 75 mètres. La capacité de détection et de poursuite du VST OneTrack permet d'exploiter les capacités de zoom d'une caméra PTZ en la positionnant continuellement à l'endroit pertinent de la scène où se déroulent des activités.



Fonctionnalités

- Technologie de caméra PTZ Intelligente
- Détection de types d'objets
- Poursuite et zoom des objets en mouvement
- Mode AutoTrack pour caméras PTZ
- Mode MultiTrack sur caméras PTZ et fixes
- Tour de garde avec tracking
- Positions de repos des caméras PTZ configurables
- Zones masquées et zones prioritaires
- Élimination automatique de faux objets
- Filtres anti-bruit
- Détection de direction de mouvements
- Contrôle manuel prioritaire des caméras PTZ
- Entrées d'alarmes et sorties de relais
- Notification d'événement par courriel, FTP, relais
- Profils d'opération en cédule
- Enregistrement en continu / sur événement
- Registre des événements
- Accès à distance visionnement et contrôle
- Logiciel de surveillance multi-sites à distance
- Fonctionnement hybride caméras IP & analogues
- Copie de sécurité en continu

VideoWave Networks Inc.

7493 Route Transcanadienne, suite #103, St-Laurent (Québec), Canada, H4T 1T3
info@videowave.ca www.videowave.ca Tel: (514) 789-0874 Fax: (514)789-0878

VST OneTrack

Applications



Parcs automobiles: Les différents types de stationnement d'automobiles, tels que ceux des concessionnaires automobiles, les stationnements publics et les stationnements d'entreprise constituent des sites particulièrement vulnérables au vol et au vandalisme. Le système VST OneTrack, avec ses capacités de détection intelligente des objets en mouvement et sa performance de poursuite avec des caméras PTZ, fournit une solution avantageuse de surveillance vidéo pour des grandes surfaces extérieures, en permettant la capture d'images détaillées des événements significatifs, de sorte à favoriser au maximum l'identification des auteurs de méfaits.



Les prisons: Afin de maintenir un niveau de sécurité élevé à l'intérieur et à l'extérieur des lieux des centres de détention, de plus en plus de systèmes avancés de surveillance vidéo sont installés. Le système VST OneTrack, avec ses possibilités de tracking intelligentes, constitue un outil très puissant pour capturer des images de haute qualité des environnements, sans l'intervention d'un opérateur. Contrôlé par des algorithmes de détection d'objet, des caméras PTZ sont orientées directement sur des objets suspects dans une région spécifique. D'ailleurs, les détections significatives d'objets peuvent déclencher des messages ou des signaux d'alarmes.



Industrie de transport: Les préoccupations de sécurité s'appliquent entièrement dans l'industrie de transport, en particulier avec de nouvelles normes réglementaires comme C-TPAT. En conséquence, les compagnies de transport doivent tirer profit de nouveaux outils pour améliorer la sécurité des marchandises à tous les emplacements de la chaîne de transport.

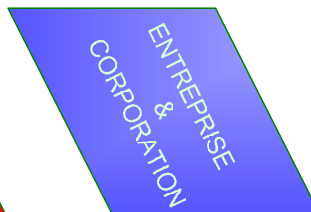
Dans un entrepôt par exemple, le système VST OneTrack peut être employé pour surveiller une grande région et pour rechercher et zoomer sur des objets significatifs prioritaire comme des personnes et des véhicules, dans les régions d'intérêt. L'avantage est bien meilleur au niveau des images de qualité des activités, de l'enregistrement visuel beaucoup moins inutile et une meilleure efficacité au niveau de la sécurité vidéo.



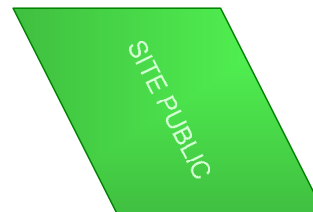
Les écoles: Le vandalisme et d'autres activités illicites autour des lieux d'école sont une préoccupation important pour les autorités responsables. Les systèmes de vidéosurveillance intelligents peuvent être une solution très efficace à ce problème. Le système VST OneTrack, avec ses possibilités de tracking et de zoom sur les objets significatifs en mouvement, peut surveiller une grande région et toujours capturer des images rapprochées de haute qualité qui permettent la reconnaissance des individus et de leurs actions.



- ✓ Centres de détention
- ✓ Bases militaires
- ✓ Douanes
- ✓ Ambassades
- ✓ Centrales électriques



- ✓ Raffineries
- ✓ Détaillants
- ✓ Usines
- ✓ Installations
- ✓ Entrepôts, stationnements



- ✓ Gares
- ✓ Aéroports
- ✓ Ponts
- ✓ Écoles
- ✓ Parcs Publics

VideoWave Networks Inc.

7493 Route Transcanadienne, suite #103, St-Laurent (Québec), Canada, H4T 1T3
info@videowave.ca www.videowave.ca Tel: (514) 789-0874 Fax: (514)789-0878

VST OneTrack

Caractéristiques de fonctionnement

Mode MultiTrack

En mode MultiTrack, des caméras fixes sont utilisées pour détecter les objets d'intérêt et des caméras PTZ sont pilotées pour suivre ces objets en gros plan. Des priorités de poursuite peuvent être assignées en se basant sur les types d'objets et les zones. Une caméra PTZ peut fonctionner en collaboration avec jusqu'à 7 caméras fixes pour surveiller une grande surface extérieure.

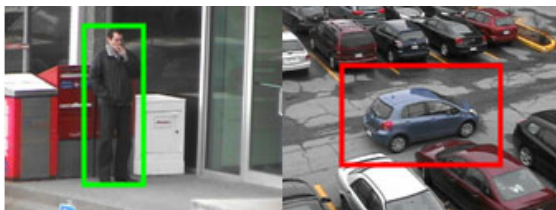


caméra PTZ

caméra fixe

Détection d'objets

Les objets en mouvements de la zone surveillée peuvent être détectés et classifiés selon 3 catégories : personnes, véhicules et autres. Ces détections sont utilisées pour guider les caméras PTZ, déclencher l'enregistrement et émettre des notifications d'événements.



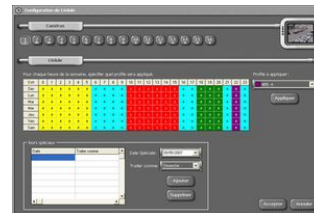
Élimination des faux objets

Certains phénomènes peuvent causer de fréquentes fausses détections d'objets : reflets de plaques d'eau, drapeaux battant au vent, arbre en feuilles oscillant au vent. Le système de détection d'objets du VST OneTrack comprend des mécanismes de reconnaissance de ce type de phénomènes et écarte ainsi automatiquement la plupart des faux objets.



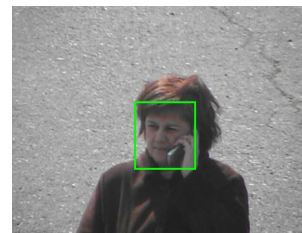
Profils en cédule

Pour chaque caméra, plusieurs profils d'opération peuvent être définis pour contrôler les comportements de tracking, les régions d'intérêt, types d'objets d'intérêt, et les modes de notification d'événements. Ces profils sont appliqués selon une cédule, de sorte que le comportement complet du système pour chaque caméra peut être modifié sur une base horaire, sans intervention.



Détection de faces *

À l'aide d'algorithmes spécialisés de détection de face, les images de piétons détectés sont analysées de façon à capturer les meilleures images de la face de la personne, afin d'en faciliter l'identification, au besoin.



Détection de plaques *

Lorsqu'un véhicule est détecté, les images sont analysées de façon à détecter la plaque et à capturer des images gros plan de celle-ci, afin d'en faciliter la lecture, éventuellement.



Accès à distance

Le système VST OneTrack comprend un logiciel d'accès à distance permettant d'afficher les caméras en temps réel, d'accéder aux enregistrements, de positionner manuellement les caméras PTZ et d'effectuer des modifications de configuration.

Enregistrement

Le système VST OneTrack permet de sauvegarder des séquences vidéo en continu ou sur événements tels que le tracking d'objets, la détection de types d'objets, sur perte de signal, etc...

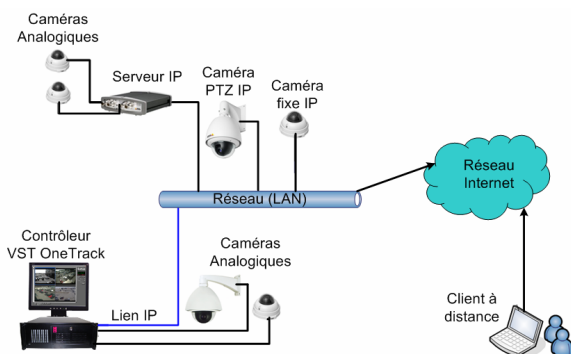
* Disponible automne 2009.

VideoWave Networks Inc.

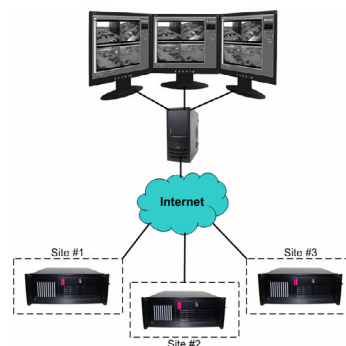
7493 Route Transcanadienne, suite #103, St-Laurent (Québec), Canada, H4T 1T3
info@videowave.ca www.videowave.ca Tel: (514) 789-0874 Fax: (514)789-0878

VST OneTrack

Configurations



Connectivité avec caméras analogues et IP



Surveillance multi-sites par station centrale

Spécifications	
Configuration maximale	jusqu'à 16 caméras fixes et PTZ
Modes de contrôle PTZ	Manuel, Tracking et position initiale, Tour et Tracking, Tour de garde, MultiTrack, Reconnaissance d'objets.
Modèles de caméras PTZ	Axis 233D, EZDOME EZ504, Capture FTD360, FTD 458, Pelco Spectra III, Spectra IV, ATV SDC518SN, SDC523N, American Dynamics Ultra7, Ultra8, Panasonic WV-CW864A, WV-NS202A, Elmo SPC 100S, Samsung SCC-C6403, SCC-C7478 et autres modèles.
Caméras fixes	Caméras analogues NTSC, PAL, Caméras IP : Axis, Arecont (caméras megapixel), Vivotek, autres.
Enregistrement	Continu, sur événement, pré-poste/événement, jusqu'à 20 ips.
Système d'exploitation	Microsoft Windows XP et Microsoft Windows VISTA.
Logiciel à distance	Accès protégé, connexions multi-contrôleur
Alarmes/relais	8 entrées d'alarmes/ 8 sorties relais
Boîtier	Rackmount 4U
Dimensions / poids	7" x 16,6" x 20,9" (178mm x 422mm x 531mm) / 40lbs (18 kg)
Version OEM	Version OEM disponible.



VideoWave Networks Inc. est une firme canadienne basée à St-Laurent, spécialisée dans la conception de systèmes intelligents de vidéo surveillance visant à optimiser la sécurité des particuliers, des entreprises et agences gouvernementales. L'équipe de concepteurs de VideoWave a conçu le produit VST OneTrack, un système de tracking avec caméra PTZ, pour lequel VideoWave s'est mérité le prix Octas 2006 dans la catégorie Innovation Technologique. Outre ses produits propriétaires, VideoWave propose une gamme complète d'enregistreurs numériques, caméras et serveurs vidéo.

VideoWave Networks Inc.

7493 Route Transcanadienne, suite #103, St-Laurent (Québec), Canada, H4T 1T3
info@videowave.ca www.videowave.ca Tel: (514) 789-0874 Fax: (514)789-0878