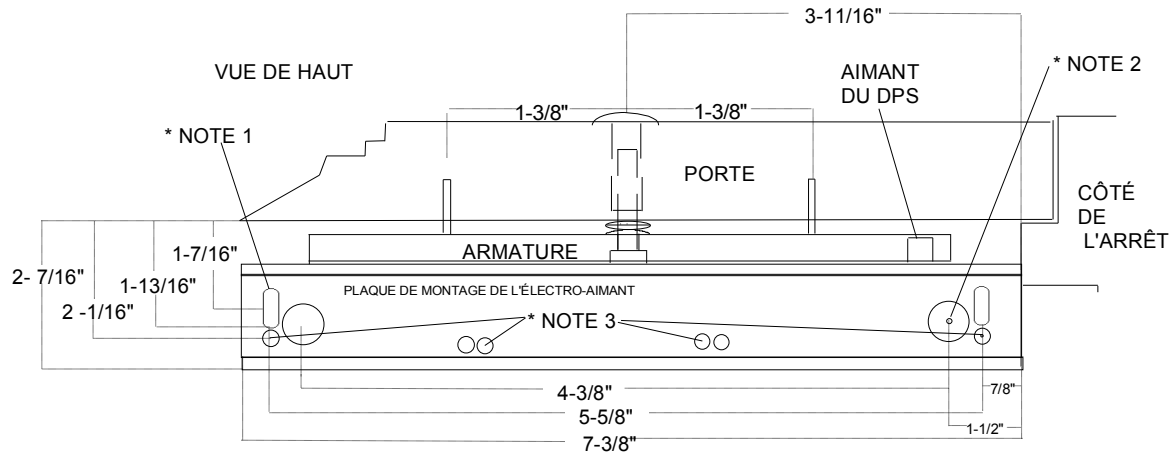


GABARIT D'INSTALLATION - ÉLECTRO-AIMANT SÉRIE SR1173

FIGURE 1



CONSOMMATION: 0.25 A @ 24 VCC
0.50 A @ 12 VCC

FORCE DE RETENUE: 300 LBS

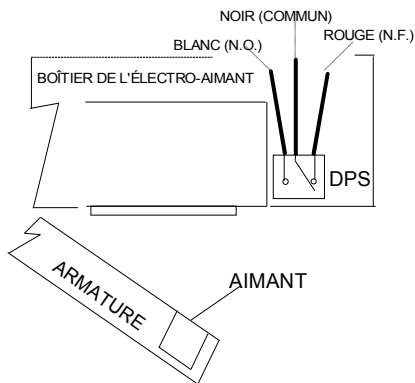
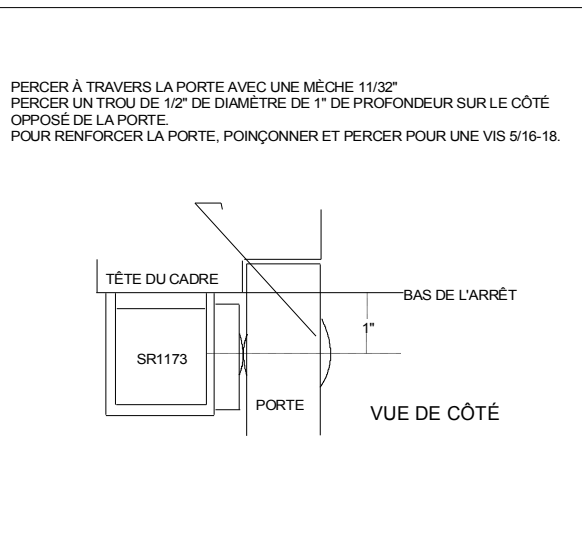


FIGURE 2

RACCORDEMENT POUR CONTACT DE POSITION DE PORTE (DPS)
LE DESSIN MONTRE LE CONTACT EN POSITION DE PORTE OUVERTE.



* NOTE 1 : POINÇONNER ET PERCER LE CADRE POUR DES VIS 1/4-20 (2 EMBLEMES)

* NOTE 2: TROU DE 7/8\"/>

* NOTE 3: POINÇONNER ET PERCER POUR DES VIS 10-32 APRÈS AVOIR AJUSTER LA POSITION DES TROUS (NE PAS PRÉPERCER CES TROUS)

AVIS: POUR MONTAGE AVEC VIS MACHINE, UN RENFORT EST NÉCESSAIRE POUR RÉSISTER À UNE FORCE DE 300 LBS

LE DÉGAGEMENT DES TROUS POUR LA PLAQUE DE REMPLISSAGE DOIT ÊTRE ÉTABLI AU CHANTIER.
LES TROUS POUR LES VIS 10-32 DANS LA PLAQUE DE RENFORT DOIVENT ÊTRE PERCÉS AU CHANTIER.

ATTENTION: NE PAS ATTACHER UNIQUEMENT LA PLAQUE DE MONTAGE À LA PLAQUE DE REMPLISSAGE.



SERTRONIC

4800, rue Saint-Ambroise local 100
Montréal Qc H4C 3N8
TÉL: (514) 932-8282 FAX: (514)227-5317
WWW.SERTRONIC.CA

DESSIN #: SR1173-1

REV.: 1.1 DATE: 010110